




APPARTEMENT 3 PIECES AVEC TERRASSE PRIVATIVE

252 500 €

 54 m²

 3 pièces

 Antony



Type d'appartement	T3
Surface	54.00 m ²
Pièces	3
Chambres	2
Salle de bains	1
WC	1
Étage	RDC
État général	A rafraîchir
Chauffage	Gaz Collectif
Vue	Jardin, terrasse
Ascenseur	Non
Cave	Oui
Taxe foncière	631 €/an
Charges	180 € /mois

Référence 525 Appartement 3 pièces dans un petit immeuble au calme et proche des écoles du secteur. Il comprend : une entrée, un séjour donnant sur une terrasse, une cuisine, 2 chambres, une salle de bains, un toilette séparé. Nombreux rangements et une cave en sous sol. Appartement à rafraîchir.

Chauffage et eau chaude sanitaire collectifs.

Carte scolaire : Maternelle Chenier, Ecole primaire Blanguemon et Collège Furet.

Mandat N° 525. Honoraires à la charge du vendeur. Classe énergie F, Classe climat F. Logement à consommation énergétique excessive. La loi impose que le niveau de performance énergétique (DPE) du bien immobilier, actuellement de classe F, soit compris, à compter du 1er janvier 2028, entre la classe A et la classe E. Nos honoraires : https://files.netty.immo/file/beaulieuhc/146/GAQZf/honoraires_site.pdf

Les points forts :

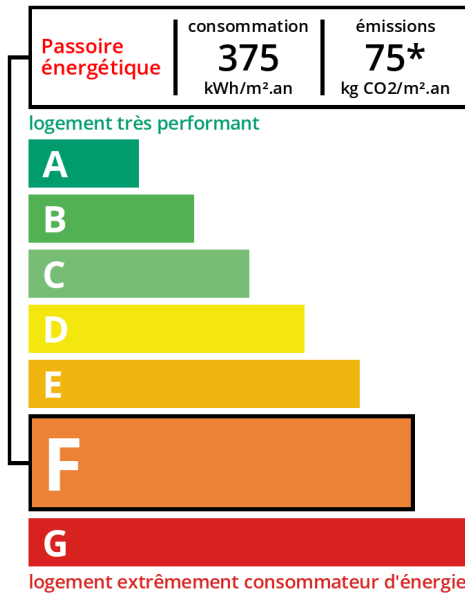
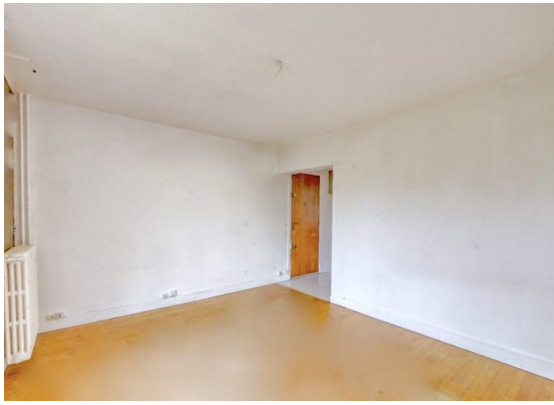
- terrasse privative



Beaulieu Rive Droite
62, rue du Temple
75003 Paris
01 44 54 55 66



Lotfi Launay
lotfilaunay@beaulieu-rd.paris
07 66 79 89 50



*** Dont émissions de gaz à effet de serre**

