

1 976 000 €

 166 m²

 2 pièces

 Paris



Type d'appartement	Loft
Surface	166.35 m ²
Surface au sol	210 m ²
Pièces	2
Chambres	1
Salle de bains	1
Salle d'eau	1
WC	2
Étage	RDC
Epoque, année	1890 Ancien
État général	A rafraîchir
Chauffage	Electrique Individuel
Cuisine	Aménagée et équipée, Coin cuisine
Vue	Ville
Ouvertures	Bois/PVC, Double vitrage
Exposition	Traversant
Taxe foncière	1 216 €/an
Charges	70 € /mois

Référence 522 Situé sur la place Sainte-Marthe, à deux pas du Canal Saint-Martin, des Buttes Chaumont et de l'hôpital Saint-Louis, Studio-Loft de 210 m², sur trois niveaux.

Au rez-de-chaussée, une grande salle de 90 m² et une salle d'eau, au premier étage, un appartement de 69 m² en "Open Space", et au sous-sol, une cave de 40 m².

La salle bénéficie d'une belle exposition à la lumière grâce à ses grandes baies vitrées et sa verrière. Le parquet en bois patiné et les structures métalliques au plafond donnent à ce lieu à usage polyvalent, un véritable cachet.

Quartier d'artistes et d'artisans, très animés avec ses terrasses et restaurants.

Mandat N° 522. Honoraires à la charge du vendeur. Dans une copropriété de 2 lots. Quote-part moyenne du budget prévisionnel 1 €/an. Aucune procédure n'est en cours. Classe énergie F, Classe climat C. Logement à consommation énergétique excessive. La loi impose que le niveau de performance énergétique (DPE) du bien immobilier, actuellement de classe F, soit compris, à compter du 1er janvier 2028, entre la classe A et la classe E. Ce bien vous est proposé par un agent commercial. Nos honoraires : https://files.netty.immo/file/beaulieuhc/146/GAQZf/honoraires_site.pdf

Les points forts :

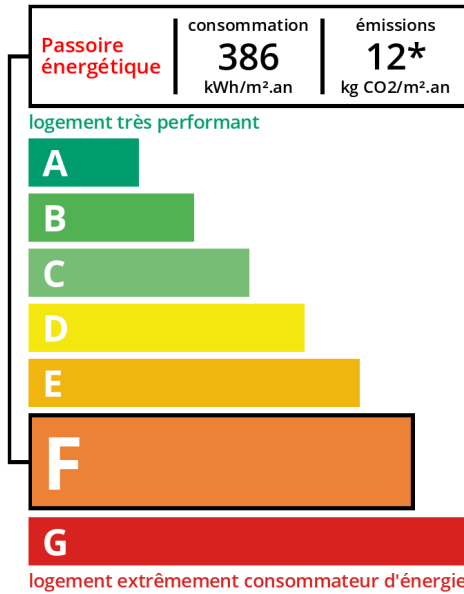
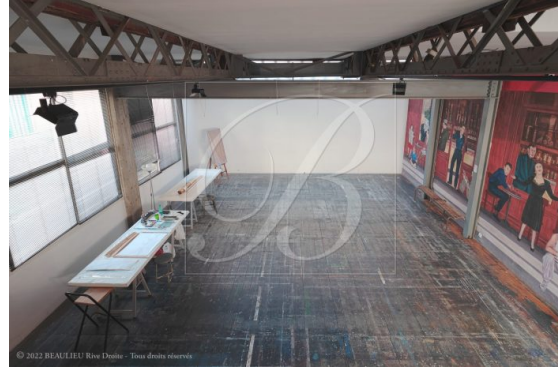
- Espace
- Hauteur sous plafond
- Lumière
- Calme



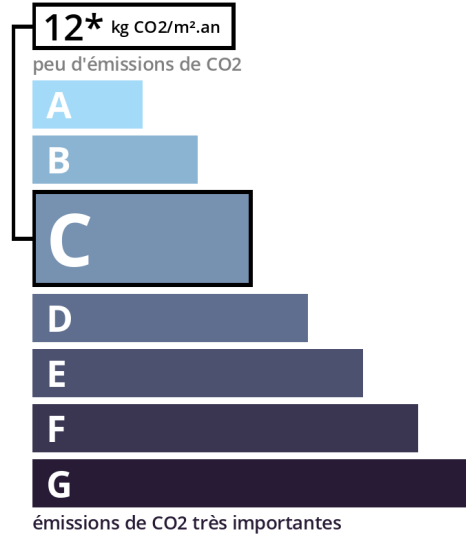
Beaulieu Rive Droite
62, rue du Temple
75003 Paris
01 44 54 55 66



Philippe Leprévost
philippeleprevost@beaulieu-rd.paris
Agent commercial (Entreprise individuelle)
06 47 74 05 60



*** Dont émissions de gaz à effet de serre**



SAS au capital de 15.000 € • 62, rue du Temple 75003 Paris • Téléphone 0144545566 • SIRET 749 945 218 • TVA FR12 749 945 218 • Carte pro CPI 7501 2019 000 039 798 délivrée par Chambre de Commerce et d'Industrie de Paris • La société ne doit recevoir ni détenir d'autres fonds, effets ou valeurs que ceux représentatifs de sa rémunération ou de sa commission • RCP 103165800 auprès de S.A.A. 26, avenue de Suffren 75015 Paris
Document non contractuel