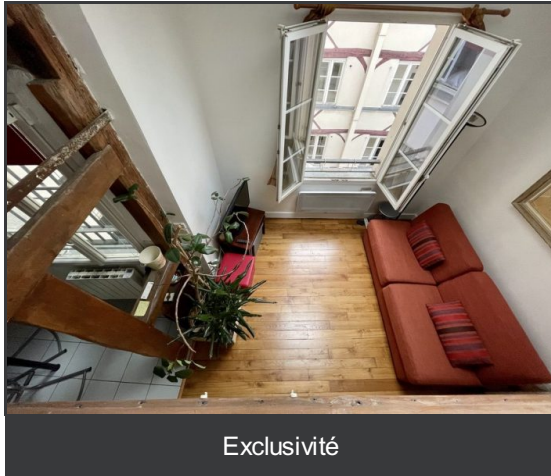


749 000 €

 46 m²

 2 pièces

 Paris



Référence 518 A deux pas du Bon Marché, 2/3 pièces situé au 3^{ème} étage sur rue et cour, cet appartement est composé d'un vaste séjour avec une belle hauteur sous plafond, en mezzanine une chambre d'appoint de 7m2, une cuisine équipée, une salle de bains, WC indépendant, et une grande chambre avec une salle d'eau.

Appartement clair et ensoleillé

Mandat N° 518. Honoraires à la charge du vendeur. Dans une copropriété. Aucune procédure n'est en cours. Classe énergie F, Classe climat B. Logement à consommation énergétique excessive. La loi impose que le niveau de performance énergétique (DPE) du bien immobilier, actuellement de classe F, soit compris, à compter du 1^{er} janvier 2028, entre la classe A et la classe E. Ce bien vous est proposé par un agent commercial. Nos honoraires :

https://files.netty.immo/file/beaulieuhc/146/GAQZf/honoraires_site.pdf

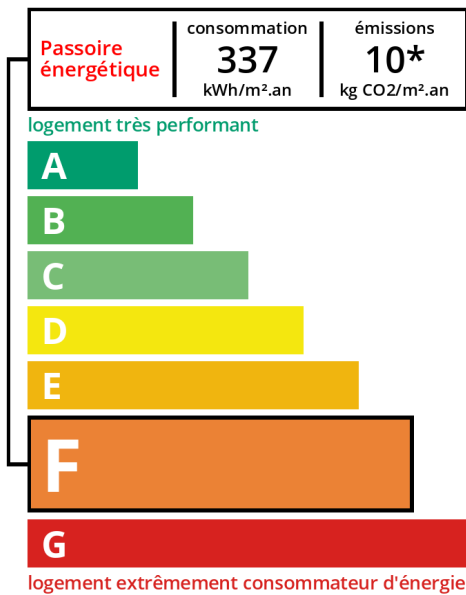
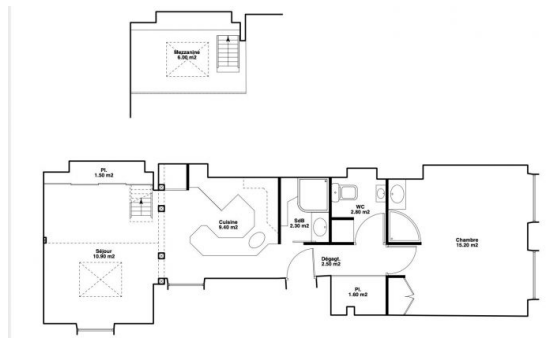


Beaulieu Rive Droite
62, rue du Temple
75003 Paris
01 44 54 55 66

| | |
|--------------------|--|
| Type d'appartement | T2/3 |
| Surface | 46.00 m ² |
| Surface au sol | 49 m ² |
| Pièces | 2 + mezzanine 7m2 |
| Chambres | 2 1 en mezzanine 7m2 |
| Salle d'eau | 2 |
| WC | 1 |
| Étage | 3 |
| État général | En bon état |
| Chauffage | Electrique |
| Cuisine | Equipée |
| Ameublement | Non meublé |
| Vue | Dégagée |
| Ouvertures | PVC, Double vitrage |
| Exposition | Est-Ouest |
| Ascenseur | Non |
| | Digicode |
| Autres | Fibre optique Interphone Porte blindée |
| Taxe foncière | 545 €/an |
| Charges | 157 € /mois |



Philippe Leprévost
philippeleprevost@beaulieu-rd.paris
Agent commercial (Entreprise individuelle)
06 47 74 05 60



*** Dont émissions de gaz à effet de serre**

