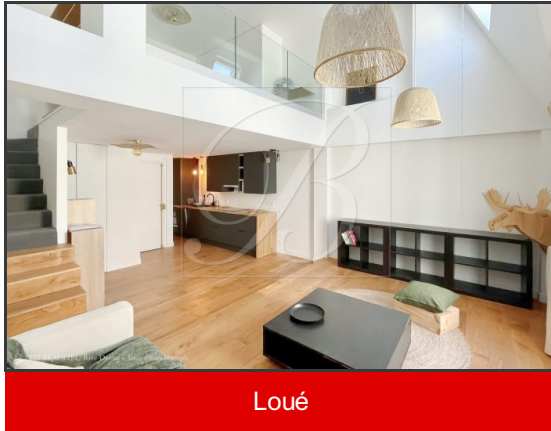


Nous contacter

 45 m<sup>2</sup>

 2 pièces

 Paris



Type d'appartement	Duplex
Surface	44.60 m <sup>2</sup>
Surface au sol	47 m <sup>2</sup>
Pièces	2
Chambres	1
Salle de bains	1
WC	1
Étage	4
État général	En excellent état
Chauffage	Electrique Individuel
Cuisine	Aménagée et équipée, Coin cuisine
Ameublement	Entièrement meublé
Vue	Rue
Ouvertures	Bois/PVC, Double vitrage
Exposition	Ouest
Ascenseur	Oui

Référence Situé rue du Temple paris 3 , duplex refait entierement, Au 4éme étage avec ascenseur ce duplex est loué meublé.

Un peu d'histoire

en 1512, rue du Temple, autrement Sainte-Avoie ; en 1515, on l'appelait indifféremment la rue du Temple ou la rue Sainte-Avoie. L'ancienne rue du Temple, comprise entre la rue Michel le Comte et le boulevard du Temple (actuellement partie de la rue du Temple comprise entre la rue Michel le Comte et la place de la République), est appelée dans un acte de 1235 vicus Militiæ Templi ou rue de la Milice du Temple et dans un autre, de 1252, rue de la Chevalerie du Temple. En 1300, Guillot la nomme rue du Temple.

Zone soumise à encadrement des loyers. Loyer de référence majoré (loyer de base à ne pas dépasser) 1703.72 €/mois.

Loyer de base 1700 €/mois. Provision sur charges 140 €/mois, régularisation annuelle. Dépôt de garantie 3 200 €. Honoraires de : TTC à la charge du locataire dont : pour l'état des lieux.

DPE manquant Ce bien vous est proposé par un agent commercial. Nos honoraires :

[https://files.netty.immo/file/beaulieuhc/146/GAQZf/honoraires\\_site.pdf](https://files.netty.immo/file/beaulieuhc/146/GAQZf/honoraires_site.pdf)

Les points forts :

- Refait à neuf
- Lumineux
- Equipement
- Ascenseur
- Quartier



**Beaulieu Rive Droite**  
62, rue du Temple  
75003 Paris  
01 44 54 55 66



**Philippe Leprévost**  
philippeleprevost@beaulieu-rd.paris  
Agent commercial (Entreprise individuelle)  
06 47 74 05 60

### Consommations énergétiques

Logement économe



Logement énergivore (kWh/m².an)

### Émission de gaz à effet de serre

Faible émission de GES



Forte émission de GES (kg CO2/m².an)