

1 740 000 €

96 m²

3 pièces

Paris



Type d'appartement	T3
Surface	95.55 m ²
Surface au sol	97 m ²
Séjour	35 m ²
Pièces	3
Chambres	2 chambre et bureau
Salle d'eau	2
WC	2
Étage	1
Epoque, année	1700 Ancien
État général	En bon état
Chauffage	Electrique Individuel
Cuisine	Aménagée et équipée, Américaine
Vue	Rue
Ouvertures	Bois, Double vitrage
Exposition	Sud-Ouest
Ascenseur	Non
Taxe foncière	902 €/an
Charges	333 € /mois

Référence 472 Situé au premier étage d'un immeuble du 17ème siècle très bien entretenu, appartement refait à neuf de 97 m² exposé Sud-Ouest. Il se compose d'une entrée avec toilettes invités et penderie, d'un séjour de 35 m² encadré par de larges fenêtres, d'une cuisine semi-ouverte entièrement équipée, d'une chambre côté cour avec lumière zénithale dotée nombreux placards, d'un espace bureau (chambre d'appoint) avec une bibliothèque, d'un dressing ouvrant sur une salle de bains avec toilettes. Poutres apparentes, parquet massif. L'appartement se situe à 3 minutes de la station Hôtel de Ville et Rambuteau. Il est équipé de la climatisation et le système de chauffage est électrique par le sol.

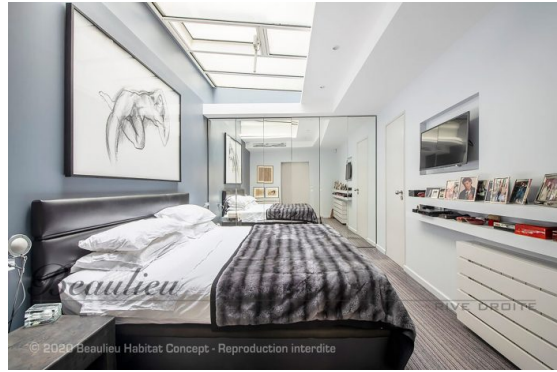
Mandat N° 472. Honoraires à la charge du vendeur. Dans une copropriété de 9 lots. Aucune procédure n'est en cours. Nos honoraires : http://files.netty.immo/file/beaulieuhc/146/GAQZf/honoraires_sit_e.pdf Ce bien vous est proposé par un agent commercial.



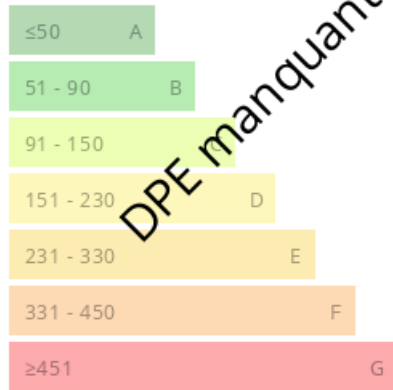
Beaulieu Rive Droite
62, rue du Temple
75003 Paris
01 44 54 55 66



Philippe Leprévost
philippeleprevost@beaulieu-rd.pa
ris
Agent commercial
06 47 74 05 60



Consommations énergétiques
Logement économe



Logement énergivore (kWh/m².an)

Émission de gaz à effet de serre
Faible émission de GES



Forte émission de GES (kg CO₂/m².an)

DPE manquant

DPE manquant