

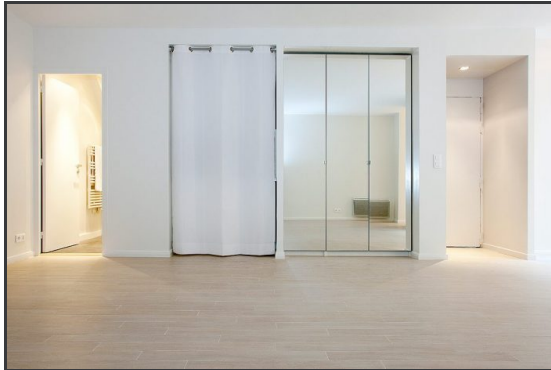


Local Commerciale, Temple -  
Rambuteau, Paris 3ème

3 750 € /mois

 90 m²

 Paris



Type de bien	Local commercial
Surface	90 m²
État général	En bon état
Étage	RDC
Parking	Pas de parking
Type de bail	369
Loyer	3 750 € /mois
Charges	150 € /mois

Référence LOCAL COMMERCIAL - LOCAL COMMERCIAL  
- AU COEUR DU MARAIS - Surface de 90 m2 sur cour Rez  
de chaussée avec accès direct au sous-sol - superbement  
rénové, à usage Bureaux, nombreuses possibilités : Show  
room, Co- working, cabinet d'avocats, d'architectes.  
Quartier privilégié, calme, très bien desservi. Bail 3/6/9.  
PAS DE DROIT D ENTREE (loyer pur).

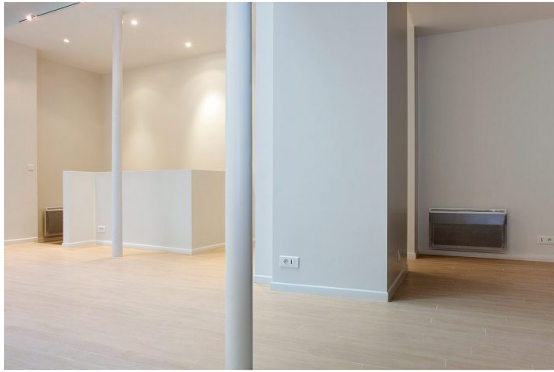
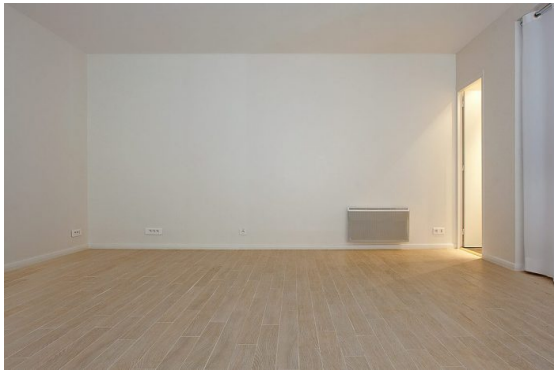
Provision sur charges 150 €/mois, régularisation annuelle.  
Dépôt de garantie 10 800 €. Honoraires de 15 048 € HT à la  
charge du locataire. Nos honoraires :  
[http://files.netty.immo/file/beaulieuhc/146/GAQZf/honoraires\\_sit\\_e.pdf](http://files.netty.immo/file/beaulieuhc/146/GAQZf/honoraires_sit_e.pdf)  
Ce bien vous est proposé par un agent commercial.



**Beaulieu Rive Droite**  
62, rue du Temple  
75003 Paris  
01 44 54 55 66

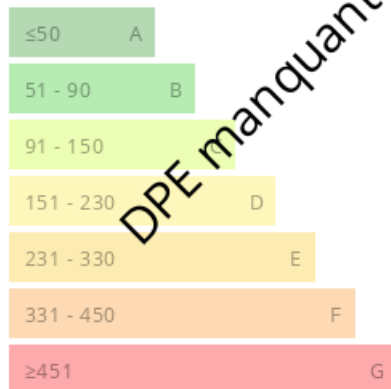


**Stéphane Dambreville**  
stephanedambreville@beaulieu-rd.paris  
Agent commercial  
RSAC 803293539  
RCP Paris  
06 33 76 45 05



### Consommations énergétiques

Logement économe



Logement énergivore (kWh/m<sup>2</sup>.an)

DPE manquant

### Émission de gaz à effet de serre

Faible émission de GES



Forte émission de GES (kg CO<sub>2</sub>/m<sup>2</sup>.an)

DPE manquant